

# **Накопитель автономный сдвоенный** **„Электроника НГМД-6022“**

## **Альбом схем**

**М 3. 853. 123. ЭД**

**М. 3. 853. 123. 301**

**М 3. 508. 395. 201**

**М 3. 859. 088. 201**

**М 3. 859. 087. 201**

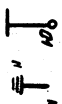
**М 3. 853. 185. 301**

**М 3. 850. 138. 201**

**М 4. 852. 205 СБ**

**М 3. 549. 004. 201**

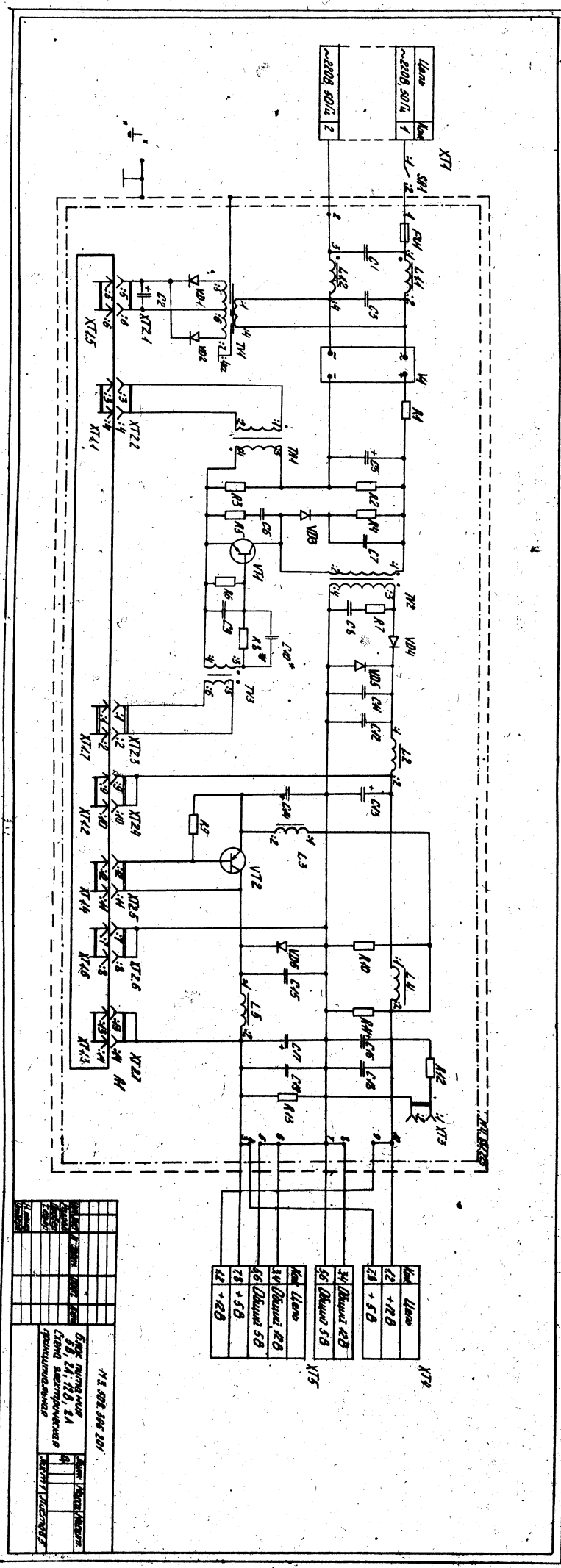




Обозначение	Данные по объему, ккал	Примечание
1	14 483.205	1

№ по регистра- ции	Наименование	Мод.	Примечание
А1, А4	Металлиз счмтаВидиА1, А4, А5, А6, А7, А8, А9, А10, А11, А12, А13, А14, А15, А16, А17, А18, А19, А20, А21, А22, А23, А24, А25, А26, А27, А28, А29, А30, А31, А32, А33, А34, А35, А36, А37, А38, А39, А40, А41, А42, А43, А44, А45, А46, А47, А48, А49, А50, А51, А52, А53, А54, А55, А56, А57, А58, А59, А60, А61, А62, А63, А64, А65, А66, А67, А68, А69, А70, А71, А72, А73, А74, А75, А76, А77, А78, А79, А80, А81, А82, А83, А84, А85, А86, А87, А88, А89, А90, А91, А92, А93, А94, А95, А96, А97, А98, А99, А100, А101, А102, А103, А104, А105, А106, А107, А108, А109, А110, А111, А112, А113, А114, А115, А116, А117, А118, А119, А120, А121, А122, А123, А124, А125, А126, А127, А128, А129, А130, А131, А132, А133, А134, А135, А136, А137, А138, А139, А140, А141, А142, А143, А144, А145, А146, А147, А148, А149, А150, А151, А152, А153, А154, А155, А156, А157, А158, А159, А160, А161, А162, А163, А164, А165, А166, А167, А168, А169, А170, А171, А172, А173, А174, А175, А176, А177, А178, А179, А180, А181, А182, А183, А184, А185, А186, А187, А188, А189, А190, А191, А192, А193, А194, А195, А196, А197, А198, А199, А200, А201, А202, А203, А204, А205, А206, А207, А208, А209, А210, А211, А212, А213, А214, А215, А216, А217, А218, А219, А220, А221, А222, А223, А224, А225, А226, А227, А228, А229, А230, А231, А232, А233, А234, А235, А236, А237, А238, А239, А240, А241, А242, А243, А244, А245, А246, А247, А248, А249, А250, А251, А252, А253, А254, А255, А256, А257, А258, А259, А260, А261, А262, А263, А264, А265, А266, А267, А268, А269, А270, А271, А272, А273, А274, А275, А276, А277, А278, А279, А280, А281, А282, А283, А284, А285, А286, А287, А288, А289, А290, А291, А292, А293, А294, А295, А296, А297, А298, А299, А300, А301, А302, А303, А304, А305, А306, А307, А308, А309, А310, А311, А312, А313, А314, А315, А316, А317, А318, А319, А320, А321, А322, А323, А324, А325, А326, А327, А328, А329, А330, А331, А332, А333, А334, А335, А336, А337, А338, А339, А340, А341, А342, А343, А344, А345, А346, А347, А348, А349, А350, А351, А352, А353, А354, А355, А356, А357, А358, А359, А360, А361, А362, А363, А364, А365, А366, А367, А368, А369, А370, А371, А372, А373, А374, А375, А376, А377, А378, А379, А380, А381, А382, А383, А384, А385, А386, А387, А388, А389, А390, А391, А392, А393, А394, А395, А396, А397, А398, А399, А400, А401, А402, А403, А404, А405, А406, А407, А408, А409, А410, А411, А412, А413, А414, А415, А416, А417, А418, А419, А420, А421, А422, А423, А424, А425, А426, А427, А428, А429, А430, А431, А432, А433, А434, А435, А436, А437, А438, А439, А440, А441, А442, А443, А444, А445, А446, А447, А448, А449, А450, А451, А452, А453, А454, А455, А456, А457, А458, А459, А460, А461, А462, А463, А464, А465, А466, А467, А468, А469, А470, А471, А472, А473, А474, А475, А476, А477, А478, А479, А480, А481, А482, А483, А484, А485, А486, А487, А488, А489, А490, А491, А492, А493, А494, А495, А496, А497, А498, А499, А500, А501, А502, А503, А504, А505, А506, А507, А508, А509, А510, А511, А512, А513, А514, А515, А516, А517, А518, А519, А520, А521, А522, А523, А524, А525, А526, А527, А528, А529, А530, А531, А532, А533, А534, А535, А536, А537, А538, А539, А540, А541, А542, А543, А544, А545, А546, А547, А548, А549, А550, А551, А552, А553, А554, А555, А556, А557, А558, А559, А560, А561, А562, А563, А564, А565, А566, А567, А568, А569, А570, А571, А572, А573, А574, А575, А576, А577, А578, А579, А580, А581, А582, А583, А584, А585, А586, А587, А588, А589, А590, А591, А592, А593, А594, А595, А596, А597, А598, А599, А600, А601, А602, А603, А604, А605, А606, А607, А608, А609, А610, А611, А612, А613, А614, А615, А616, А617, А618, А619, А620, А621, А622, А623, А624, А625, А626, А627, А628, А629, А630, А631, А632, А633, А634, А635, А636, А637, А638, А639, А640, А641, А642, А643, А644, А645, А646, А647, А648, А649, А650, А651, А652, А653, А654, А655, А656, А657, А658, А659, А660, А661, А662, А663, А664, А665, А666, А667, А668, А669, А670, А671, А672, А673, А674, А675, А676, А677, А678, А679, А680, А681, А682, А683, А684, А685, А686, А687, А688, А689, А690, А691, А692, А693, А694, А695, А696, А697, А698, А699, А700, А701, А702, А703, А704, А705, А706, А707, А708, А709, А710, А711, А712, А713, А714, А715, А716, А717, А718, А719, А720, А721, А722, А723, А724, А725, А726, А727, А728, А729, А730, А731, А732, А733, А734, А735, А736, А737, А738, А739, А740, А741, А742, А743, А744, А745, А746, А747, А748, А749, А750, А751, А752, А753, А754, А755, А756, А757, А758, А759, А760, А761, А762, А763, А764, А765, А766, А767, А768, А769, А770, А771, А772, А773, А774, А775, А776, А777, А778, А779, А780, А781, А782, А783, А784, А785, А786, А787, А788, А789, А790, А791, А792, А793, А794, А795, А796, А797, А798, А799, А800, А801, А802, А803, А804, А805, А806, А807, А808, А809, А810, А811, А812, А813, А814, А815, А816, А817, А818, А819, А820, А821, А822, А823, А824, А	2	
А2	Набор резинтерод №-807 №291,005	1	
А3	Блок питания 58,2А, 12В, 2А №3,50,355	1	
У01	Адап светодиодный с диоды-модуляцией		
У01	Модуль питания А1, А10А, А10, А3, А6, А7, А8, А9, А10, А11, А12, А13, А14, А15, А16, А17, А18, А19, А20, А21, А22, А23, А24, А25, А26, А27, А28, А29, А30, А31, А32, А33, А34, А35, А36, А37, А38, А39, А40, А41, А42, А43, А44, А45, А46, А47, А48, А49, А50, А51, А52, А53, А54, А55, А56, А57, А58, А59, А60, А61, А62, А63, А64, А65, А66, А67, А68, А69, А70, А71, А72, А73, А74, А75, А76, А77, А78, А79, А80, А81, А82, А83, А84, А85, А86, А87, А88, А89, А90, А91, А92, А93, А94, А95, А96, А97, А98, А99, А100, А101, А102, А103, А104, А105, А106, А107, А108, А109, А110, А111, А112, А113, А114, А115, А116, А117, А118, А119, А120, А121, А122, А123, А124, А125, А126, А127, А128, А129, А130, А131, А132, А133, А134, А135, А136, А137, А138, А139, А140, А141, А142, А143, А144, А145, А146, А147, А148, А149, А150, А151, А152, А153, А154, А155, А156, А157, А158, А159, А160, А161, А162, А163, А164, А165, А166, А167, А168, А169, А170, А171, А172, А173, А174, А175, А176, А177, А178, А179, А180, А181, А182, А183, А184, А185, А186, А187, А188, А189, А190, А191, А192, А193, А194, А195, А196, А197, А198, А199, А200, А201, А202, А203, А204, А205, А206, А207, А208, А209, А210, А211, А212, А213, А214, А215, А216, А217, А218, А219, А220, А221, А222, А223, А224, А225, А226, А227, А228, А229, А230, А231, А232, А233, А234, А235, А236, А237, А238, А239, А240, А241, А242, А243, А244, А245, А246, А247, А248, А249, А250, А251, А252, А253, А254, А255, А256, А257, А258, А259, А260, А261, А262, А263, А264, А265, А266, А267, А268, А269, А270, А271, А272, А273, А274, А275, А276, А277, А278, А279, А280, А281, А282, А283, А284, А285, А286, А287, А288, А289, А290, А291, А292, А293, А294, А295, А296, А297, А298, А299, А300, А301, А302, А303, А304, А305, А306, А307, А308, А309, А310, А311, А312, А313, А314, А315, А316, А317, А318, А319, А320, А321, А322, А323, А324, А325, А326, А327, А328, А329, А330, А331, А332, А333, А334, А335, А336, А337, А338, А339, А340, А341, А342, А343, А344, А345, А346, А347, А348, А349, А350, А351, А352, А353, А354, А355, А356, А357, А358, А359, А360, А361, А362, А363, А364, А365, А366, А367, А368, А369, А370, А371, А372, А373, А374, А375, А376, А377, А378, А379, А380, А381, А382, А383, А384, А385, А386, А387, А388, А389, А390, А391, А392, А393, А394, А395, А396, А397, А398, А399, А400, А401, А402, А403, А404, А405, А406, А407, А408, А409, А410, А411, А412, А413, А414, А415, А416, А417, А418, А419, А420, А421, А422, А423, А424, А425, А426, А427, А428, А429, А430, А431, А432, А433, А434, А435, А436, А437, А438, А439, А440, А441, А442, А443, А444, А445, А446, А447, А448, А449, А450, А451, А452, А453, А454, А455, А456, А457, А458, А459, А460, А461, А462, А463, А464, А465, А466, А467, А468, А469, А470, А471, А472, А473, А474, А475, А476, А477, А478, А479, А480, А481, А482, А483, А484, А485, А486, А487, А488, А489, А490, А491, А492, А493, А494, А495, А496, А497, А498, А499, А500, А501, А502, А503, А504, А505, А506, А507, А508, А509, А510, А511, А512, А513, А514, А515, А516, А517, А518, А519, А520, А521, А522, А523, А524, А525, А526, А527, А528, А529, А530, А531, А532, А533, А534, А535, А536, А537, А538, А539, А540, А541, А542, А543, А544, А545, А546, А547, А548, А549, А550, А551, А552, А553, А554, А555, А556, А557, А558, А559, А560, А561, А562, А563, А564, А565, А566, А567, А568, А569, А570, А571, А572, А573, А574, А575, А576, А577, А578, А579, А580, А581, А582, А583, А584, А585, А586, А587, А588, А589, А590, А591, А592, А593, А594, А595, А596, А597, А598, А599, А600, А601, А602, А603, А604, А605, А606, А607, А608, А609, А610, А611, А612, А613, А614, А615, А616, А617, А618, А619, А620, А621, А622, А623, А624, А625, А626, А627, А628, А629, А630, А631, А632, А633, А634, А635, А636, А637, А638, А639, А640, А641, А642, А643, А644, А645, А646, А647, А648, А649, А650, А651, А652, А653, А654, А655, А656, А657, А658, А659, А660, А661, А662, А663, А664, А665, А666, А667, А668, А669, А670, А671, А672, А673, А674, А675, А676, А677, А678, А679, А680, А681, А682, А683, А684, А685, А686, А687, А688, А689, А690, А691, А692, А693, А694, А695, А696, А697, А698, А699, А700, А701, А702, А703, А704, А705, А706, А707, А708, А709, А710, А711, А712, А713, А714, А715, А716, А717, А718, А719, А720, А721, А722, А723, А724, А725, А726, А727, А728, А729, А730, А731, А732, А733, А734, А735, А736, А737, А738, А739, А740, А741, А742, А743, А744, А745, А746, А747, А748, А749, А750, А751, А752, А753, А754, А755, А756, А757, А758, А759, А760, А761, А762, А763, А764, А765, А766, А767, А768, А769, А770, А771, А772, А773, А774, А775, А776, А777, А778, А779, А780, А781, А782, А783, А784, А785, А786, А787, А788, А789, А790, А791, А792, А793, А794, А795, А796, А797, А798, А799, А800, А801, А802, А803, А804, А805, А806, А807, А808, А809, А810, А811, А812, А813, А814, А815, А816, А817, А818, А819, А820, А821, А822, А823, А824, А	1	
У01	Колонка М 1,082,036	2	
У73	Штепсель М.3,045, 051-01	1	

--	--	--	--	--	--	--	--	--	--	--	--	--	--	--	--	--	--	--	--	--	--	--	--	--	--	--	--	--	--	--	--	--	--	--	--	--	--	--	--	--	--	--	--	--	--	--	--	--	--	--	--	--	--	--	--	--	--	--	--	--	--	--	--	--	--	--	--	--	--	--	--	--	--	--	--	--	--	--	--	--	--	--	--	--	--	--	--	--	--	--	--	--	--	--	--	--	--	--	--	--	--	--	--	--	--	--	--	--	--	--	--	--	--	--	--	--	--	--	--	--	--	--	--	--	--	--	--	--	--	--	--	--	--	--	--	--	--	--	--	--	--	--	--	--	--	--	--	--	--	--	--	--	--	--	--	--	--	--	--	--	--	--	--	--	--	--	--	--	--	--	--	--	--	--	--	--	--	--	--	--	--	--	--	--	--	--	--	--	--	--	--	--	--	--	--	--	--	--	--	--	--	--	--	--	--	--	--	--	--	--	--	--	--	--	--	--	--	--	--	--	--	--	--	--	--	--	--	--	--	--	--	--	--	--	--	--	--	--	--	--	--	--	--	--	--	--	--	--	--	--	--	--	--	--	--	--	--	--	--	--	--	--	--	--	--	--	--	--	--	--	--	--	--	--	--	--	--	--	--	--	--	--	--	--	--	--	--	--	--	--	--	--	--	--	--	--	--	--	--	--	--	--	--	--	--	--	--	--	--	--	--	--	--	--	--	--	--	--	--	--	--	--	--	--	--	--	--	--	--	--	--	--	--	--	--	--	--	--	--	--	--	--	--	--	--	--	--	--	--	--	--	--	--	--	--	--	--	--	--	--	--	--	--	--	--	--	--	--	--	--	--	--	--	--	--	--	--	--	--	--	--	--	--	--	--	--	--	--	--	--	--	--	--	--	--	--	--	--	--	--	--	--	--	--	--	--	--	--	--	--	--	--	--	--	--	--	--	--	--	--	--	--	--	--	--	--	--	--	--	--	--	--	--	--	--	--	--	--	--	--	--	--	--	--	--	--	--	--	--	--	--	--	--	--	--	--	--	--	--	--	--	--	--	--	--	--	--	--	--	--	--	--	--	--	--	--	--	--	--	--	--	--	--	--	--	--	--	--	--	--	--	--	--	--	--	--	--	--	--	--	--	--	--	--	--	--	--	--	--	--	--	--	--	--	--	--	--	--	--	--	--	--	--	--	--	--	--	--	--	--	--	--	--	--	--	--	--	--	--	--	--	--	--	--	--	--	--	--	--	--	--	--	--	--	--	--	--	--	--	--	--	--	--	--	--	--	--	--	--	--	--	--	--	--	--	--	--	--	--	--	--	--	--	--	--	--	--	--	--	--	--	--	--	--	--	--	--	--	--	--	--	--	--	--	--	--	--	--	--	--	--	--	--	--	--	--	--	--	--	--	--	--	--	--	--	--	--	--	--	--	--	--	--	--	--	--	--	--	--	--	--	--	--	--	--	--	--	--	--	--	--	--	--	--	--	--	--	--	--	--	--	--	--	--	--	--	--	--	--	--	--	--	--	--	--	--	--	--	--	--	--	--	--	--	--	--	--	--	--	--	--	--	--	--	--	--	--	--	--	--	--	--	--	--	--	--	--	--	--	--	--	--	--	--	--	--	--	--	--	--	--	--	--	--	--	--	--	--	--	--	--	--	--	--	--	--	--	--	--	--	--	--	--	--	--	--	--	--	--	--	--	--	--	--	--	--	--	--	--	--	--	--	--	--	--	--	--	--	--	--	--	--	--	--	--	--	--	--	--	--	--	--	--	--	--	--	--	--	--	--	--	--	--	--	--	--	--	--	--	--	--	--	--	--	--	--	--	--	--	--	--	--	--	--	--	--	--	--	--	--	--	--	--	--	--	--	--	--	--	--	--	--	--	--	--	--	--	--	--	--	--	--	--	--	--	--	--	--	--	--	--	--	--	--	--	--	--	--	--	--	--	--	--	--	--	--	--	--	--	--	--	--	--	--	--	--	--	--	--	--	--	--	--	--	--	--	--	--	--	--	--	--	--	--	--	--	--	--	--	--	--	--	--	--	--	--	--	--	--	--	--	--	--	--	--	--	--	--	--	--	--	--	--	--	--	--	--	--	--	--	--	--	--	--	--	--	--	--	--	--	--	--	--	--	--	--	--	--	--	--	--	--	--	--	--	--	--	--	--	--	--	--	--	--	--	--	--	--	--	--	--	--	--	--	--	--	--	--	--	--	--	--	--	--	--	--	--	--	--	--	--	--	--	--	--	--	--	--	--	--	--	--	--	--	--	--	--	--	--	--	--	--	--	--	--	--	--	--	--	--	--	--	--	--	--	--	--	--	--	--	--	--	--	--	--	--	--	--	--	--	--	--	--	--	--	--	--	--	--	--	--	--	--	--	--	--	--	--	--	--	--	--	--	--	--	--	--	--	--	--	--	--	--	--	--	--	--	--	--	--	--	--	--	--	--	--	--	--	--	--	--	--	--	--	--	--	--	--	--	--	--	--	--	--	--	--	--	--	--	--	--	--	--	--	--	--	--	--	--	--	--	--	--	--	--	--	--	--	--	--	--	--	--	--	--	--	--	--	--	--	--	--	--	--	--	--	--	--	--	--	--	--	--	--	--	--	--	--	--	--	--	--	--	--	--	--	--	--	--	--	--	--	--	--	--	--	--	--	--	--	--	--	--	--	--	--	--	--	--	--	--	--	--	--	--	--	--	--	--	--	--	--	--	--	--	--	--	--	--	--	--	--	--	--	--	--	--	--	--	--	--	--	--	--	--	--	--	--	--	--	--	--	--	--	--	--	--	--	--	--	--	--	--	--	--	--	--	--	--	--	--	--	--	--	--	--	--	--	--	--	--	--	--	--	--	--	--	--	--	--	--	--	--	--	--	--	--	--	--	--	--	--	--	--	--	--	--	--	--	--	--	--	--	--	--	--	--	--	--	--	--	--	--	--	--	--	--	--	--	--	--	--	--	--	--	--	--	--	--	--	--	--	--	--	--	--	--	--	--	--	--	--	--	--	--	--	--	--	--	--	--	--	--	--	--	--	--	--	--	--	--	--	--	--	--	--	--	--	--	--	--	--	--	--	--	--	--	--	--	--	--	--	--

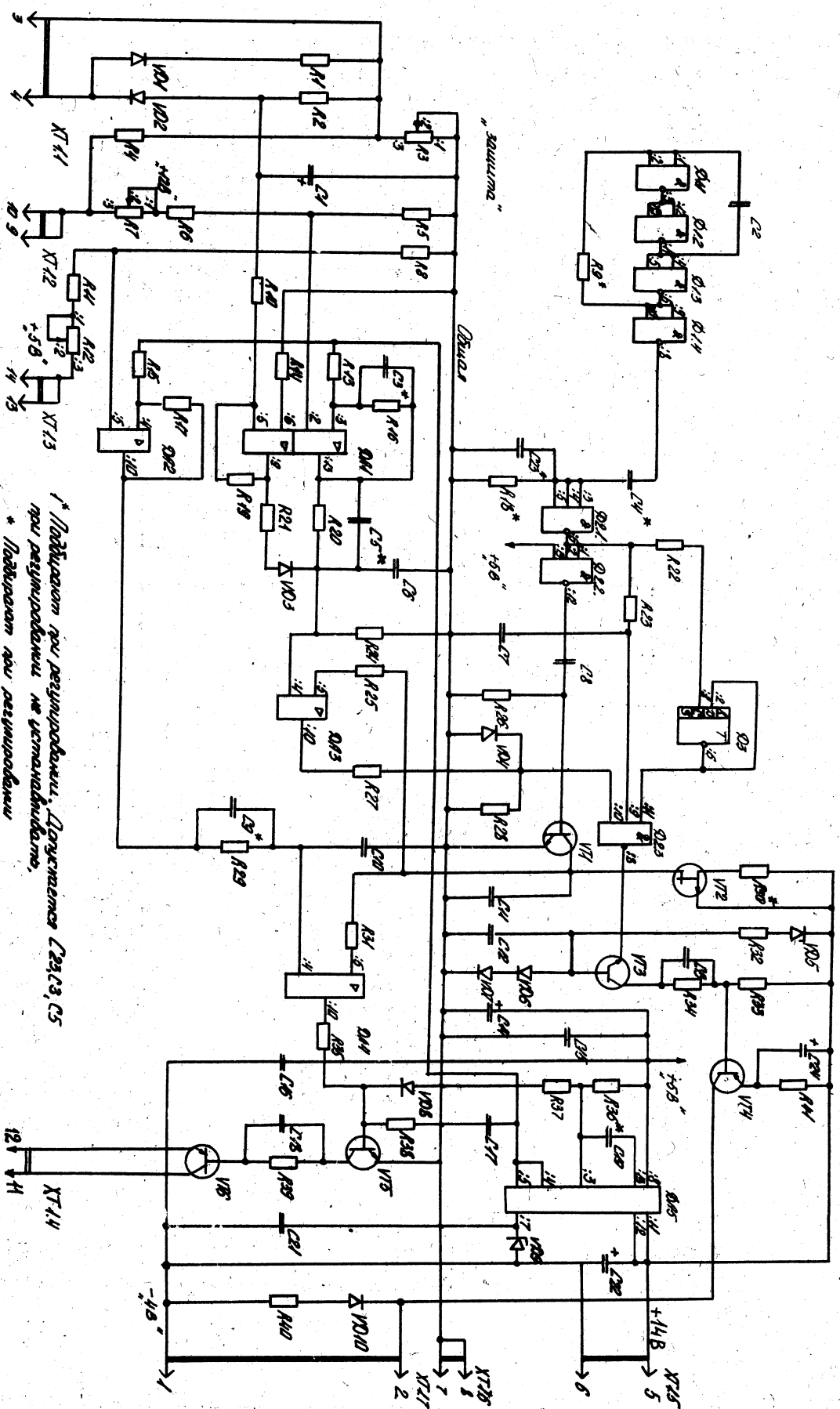


Зона	Поз. Двигатель	Наименование	Мат.	Примечание
	А1	Устройство управления №839.088	1	
		Конденсаторы К-73-9 ДЖД.461.0817У		
		Конденсаторы К-73-17 ДЖД.461.1047У		
		Конденсаторы К-50-27 ДЖД.461.4177У		
		Конденсаторы КН-50ДЖД.460.4617У		
		Конденсаторы К-50-24 ДЖД.464.1377У		
	С1	К-73-17-40008-0.022 мкФ ± 10%	1	
	С2	К-50-24-25В-470 мкФ	1	
	С3	К-73-17-40008-0.022 мкФ ± 10%	1	
	С5	К-50-27-45008-100 мкФ ± 10%	1	
	С6	К-73-9-63008-1000 мкФ ± 10%	1	
	С7	К-73-17-63008-0.01 мкФ ± 10%	1	
	С8	КН-50-К-50-0.01 мкФ ± 20%	1	
	С9	КН-50-К-50-0.1 мкФ ± 10%	1	
	С10	КН-50-К-50-0.08 мкФ ± 10%	1	4011 мкФ.
	С11	КН-50-К-50-0.01 мкФ ± 20%	1	
	С12	КН-50-К-50-0.068 мкФ ± 10%	1	
	С13	К-50-24-16В-10000 мкФ	1	
	С14	К-50-24-16В-470 мкФ	1	
	С15	КН-50-К-50-0.01 мкФ ± 20%	1	
	С16	К-50-24-16В-4700 мкФ	1	
	С17	К-50-24-63В-10000 мкФ	1	
	С18	КН-50-К-50-0.01 мкФ ± 20%	2	

Зона	Поз. Двигатель	Наименование	Мат.	Примечание
	С11	Вспомогательный ВПГ-7 ДЖД.481.0217У	1	
	С1	Вспомогательный ВПГ-7 № 4.535.063	1	
	С2	Вспомогательный ВПГ-7 № 4.535.061	1	
	С3	Вспомогательный ВПГ-7 № 4.535.062	1	
	С4	Вспомогательный ВПГ-7 № 4.535.061	1	
	С5	Вспомогательный ВПГ-7 № 4.535.063	1	

ЗОНА	Наименование	Кол.	Примечание
РЭС-1	Резисторы С3-35 ОК0407.531 ТУ		
	Резисторы МПТ ГИТЗ-72		
Р1	С3-35-085-120м ± 10%	1	
Р2	МПТ-1-150кΩ ± 10%	1	
Р3	МПТ-05-10м ± 5%	1	
Р4	МПТ-2-56кΩ ± 10%	1	
Р5	МПТ-2-100Ω ± 10%	1	
Р6	МПТ-025-68Ω ± 10%	1	
Р7	МПТ-2-910м ± 10%	1	
Р8*	МПТ-0.25-120м ± 10%	1	450м. 200м
Р9	МПТ-0.125-100Ω ± 10%	1	
Р10	МПТ-0.5-240Ω ± 5%	1	
Р11	МПТ-2-910м ± 10%	1	
Р12	МПТ-0.25-800Ω ± 10%	1	
Р13	МПТ-1-270м ± 10%	1	
СА1	Переключатель ПДМ-10100.360.00919	1	

ЗОНА	Наименование	Кол.	Примечание
ТН1	Трансформатор тока ЧУ540.184	1	
ТН1	Трансформатор питания ЧУ540.182	1	
ТН2	Трансформатор силовой ЧУ540.184	1	
ТН3	Трансформатор сигнальный ЧУ540.193	1	
У1	Процессор вычислительный КЧУ405А	1	
У2	УЧУ2.336.006 ТУ	1	
У3	УЧУ2.336.006 ТУ	2	
У4	УЧУ2.336.006 ТУ	1	
У5	УЧУ2.336.006 ТУ	3	
У6	УЧУ2.336.006 ТУ	1	
У7	УЧУ2.336.006 ТУ	1	
У8	УЧУ2.336.006 ТУ	1	
У9	УЧУ2.336.006 ТУ	1	
У10	УЧУ2.336.006 ТУ	1	
У11	УЧУ2.336.006 ТУ	1	
У12	УЧУ2.336.006 ТУ	1	
У13	УЧУ2.336.006 ТУ	1	
У14	УЧУ2.336.006 ТУ	1	
У15	УЧУ2.336.006 ТУ	1	
У16	УЧУ2.336.006 ТУ	1	
У17	УЧУ2.336.006 ТУ	1	
У18	УЧУ2.336.006 ТУ	1	
У19	УЧУ2.336.006 ТУ	1	
У20	УЧУ2.336.006 ТУ	1	
У21	УЧУ2.336.006 ТУ	1	
У22	УЧУ2.336.006 ТУ	1	
У23	УЧУ2.336.006 ТУ	1	
У24	УЧУ2.336.006 ТУ	1	
У25	УЧУ2.336.006 ТУ	1	
У26	УЧУ2.336.006 ТУ	1	
У27	УЧУ2.336.006 ТУ	1	
У28	УЧУ2.336.006 ТУ	1	
У29	УЧУ2.336.006 ТУ	1	
У30	УЧУ2.336.006 ТУ	1	
У31	УЧУ2.336.006 ТУ	1	
У32	УЧУ2.336.006 ТУ	1	
У33	УЧУ2.336.006 ТУ	1	
У34	УЧУ2.336.006 ТУ	1	
У35	УЧУ2.336.006 ТУ	1	
У36	УЧУ2.336.006 ТУ	1	
У37	УЧУ2.336.006 ТУ	1	
У38	УЧУ2.336.006 ТУ	1	
У39	УЧУ2.336.006 ТУ	1	
У40	УЧУ2.336.006 ТУ	1	
У41	УЧУ2.336.006 ТУ	1	
У42	УЧУ2.336.006 ТУ	1	
У43	УЧУ2.336.006 ТУ	1	
У44	УЧУ2.336.006 ТУ	1	
У45	УЧУ2.336.006 ТУ	1	
У46	УЧУ2.336.006 ТУ	1	
У47	УЧУ2.336.006 ТУ	1	
У48	УЧУ2.336.006 ТУ	1	
У49	УЧУ2.336.006 ТУ	1	
У50	УЧУ2.336.006 ТУ	1	
У51	УЧУ2.336.006 ТУ	1	
У52	УЧУ2.336.006 ТУ	1	
У53	УЧУ2.336.006 ТУ	1	
У54	УЧУ2.336.006 ТУ	1	
У55	УЧУ2.336.006 ТУ	1	
У56	УЧУ2.336.006 ТУ	1	
У57	УЧУ2.336.006 ТУ	1	
У58	УЧУ2.336.006 ТУ	1	
У59	УЧУ2.336.006 ТУ	1	
У60	УЧУ2.336.006 ТУ	1	
У61	УЧУ2.336.006 ТУ	1	
У62	УЧУ2.336.006 ТУ	1	
У63	УЧУ2.336.006 ТУ	1	
У64	УЧУ2.336.006 ТУ	1	
У65	УЧУ2.336.006 ТУ	1	
У66	УЧУ2.336.006 ТУ	1	
У67	УЧУ2.336.006 ТУ	1	
У68	УЧУ2.336.006 ТУ	1	
У69	УЧУ2.336.006 ТУ	1	
У70	УЧУ2.336.006 ТУ	1	
У71	УЧУ2.336.006 ТУ	1	
У72	УЧУ2.336.006 ТУ	1	
У73	УЧУ2.336.006 ТУ	1	
У74	УЧУ2.336.006 ТУ	1	
У75	УЧУ2.336.006 ТУ	1	
У76	УЧУ2.336.006 ТУ	1	
У77	УЧУ2.336.006 ТУ	1	
У78	УЧУ2.336.006 ТУ	1	
У79	УЧУ2.336.006 ТУ	1	
У80	УЧУ2.336.006 ТУ	1	
У81	УЧУ2.336.006 ТУ	1	
У82	УЧУ2.336.006 ТУ	1	
У83	УЧУ2.336.006 ТУ	1	
У84	УЧУ2.336.006 ТУ	1	
У85	УЧУ2.336.006 ТУ	1	
У86	УЧУ2.336.006 ТУ	1	
У87	УЧУ2.336.006 ТУ	1	
У88	УЧУ2.336.006 ТУ	1	
У89	УЧУ2.336.006 ТУ	1	
У90	УЧУ2.336.006 ТУ	1	
У91	УЧУ2.336.006 ТУ	1	
У92	УЧУ2.336.006 ТУ	1	
У93	УЧУ2.336.006 ТУ	1	
У94	УЧУ2.336.006 ТУ	1	
У95	УЧУ2.336.006 ТУ	1	
У96	УЧУ2.336.006 ТУ	1	
У97	УЧУ2.336.006 ТУ	1	
У98	УЧУ2.336.006 ТУ	1	
У99	УЧУ2.336.006 ТУ	1	
У100	УЧУ2.336.006 ТУ	1	



\* Подборочный по резисторам. Допускается C23, C3, C5 по резисторам не устанавливаются.

\* Подборочный по резисторам.

Разборка по номиналам

В1, В2, В3	В4	В5, В6, В7	В8, В9, В10
100	100	100	100
100	100	100	100
100	100	100	100

1	2	3	4	5	6	7	8	9	10	11	12	13	14	15	16	17	18	19	20	21	22	23	24	25	26	27	28	29	30	31	32	33	34	35	36	37	38	39	40	41	42	43	44	45	46	47	48	49	50	51	52	53	54	55	56	57	58	59	60	61	62	63	64	65	66	67	68	69	70	71	72	73	74	75	76	77	78	79	80	81	82	83	84	85	86	87	88	89	90	91	92	93	94	95	96	97	98	99	100
---	---	---	---	---	---	---	---	---	----	----	----	----	----	----	----	----	----	----	----	----	----	----	----	----	----	----	----	----	----	----	----	----	----	----	----	----	----	----	----	----	----	----	----	----	----	----	----	----	----	----	----	----	----	----	----	----	----	----	----	----	----	----	----	----	----	----	----	----	----	----	----	----	----	----	----	----	----	----	----	----	----	----	----	----	----	----	----	----	----	----	----	----	----	----	----	----	----	----	-----

Зона	Наименование	Код	Примечан.
	Конденсаторы КМ-58 ОКД. 450.161 ТУ		
	Конденсаторы КМ-64 ОКД. 460.061 ТУ		
	Конденсаторы К50-6 ОКД. 464.031 ТУ		
С1	К 50-6-1-168-1 мкФ	1	
С2	КМ-58-Н90-0,045 мкФ $\pm 20\%$	1	
С3 *	КМ-58-М47-56 пФ $\pm 10\%$	1	см. п. 1
С5 *	КМ-58-М1500-2200 пФ $\pm 10\%$	1	см. п. 1
С6	КМ-58-Н90-0,068 мкФ $\pm 20\%$	1	
С7	КМ-58-М1500-3300 пФ $\pm 10\%$	1	
С8	КМ-58-М1500-1000 пФ $\pm 10\%$	1	
С9 *	КМ-58-М1500-2200 пФ $\pm 10\%$	1	1200 пФ, 1200 нФ
С10	КМ-58-Н90-01 мкФ $\pm 20\%$	1	
С11	КМ-58-М1500-3300 пФ $\pm 10\%$	1	
С12	КМ-58-Н90-0,068 мкФ $\pm 20\%$	1	
С13	КМ-58-М1500-1000 пФ $\pm 10\%$	1	
С14	К50-6-1-108-10 мкФ	1	
С15	КМ-58-Н90-0,1 мкФ $\pm 20\%$	1	
С16	КМ-64-Н90-0,22 мкФ $\pm 20\%$	1	
С17	КМ-58-Н90-0,868 мкФ $\pm 20\%$	1	
С18	КМ-58-М1500-560 пФ $\pm 10\%$	1	
С19	КМ-58-Н30-0,01 мкФ $\pm 20\%$	1	
С21	КМ-64-Н90-0,22 мкФ $\pm 20\%$	1	
С22	К50-6-1-258-5 мкФ	1	
С23 *	КМ-58-М47-220 пФ $\pm 10\%$	1	см. п. 1
С4 *	КМ-58-Н30-3300 пФ $\pm 20\%$	1	1200 пФ, 1200 нФ
С24	К50-6-1-538-50 мкФ	1	

УИД, № подл. Подпись и дата

УИД, № подл. № докум. Дата

М3.859.088.201

Лист 2

Зона	Наименование	Код	Примечан.
Д1	Микрокема К155Н1А3 ОКД. 348.006 ТУ-4	1	
Д2	Микрокема К155Н1А4 ОКД. 348.006 ТУ-1	1	
Д3	Микрокема К155 ТМ2 ОКД. 348.006 ТУ-1	1	
Д4	Микрокема К157У12 ОКД. 348.412 ТУ	1	
Д4.2	Микрокема К155У12 ОКД. 348.278 ТУ	3	
Д4.5	Микрокема КР142ЕН125 ОКД. 348.034-01 ТУ	1	
	Резисторы С1-4 ГОСТ 25350-82		
	Резисторы П15-3 ОКД. 468.506 ТУ		
	Резисторы МАТ ГОСТ 7143-77		
Р4	МАТ-0,125-750М $\pm 10\%$	1	
Р2	П-4-0,125-1600М $\pm 5\%$ , А=16=8	1	
Р3	С15-3-18Т 2,2 кОм $\pm 5\%$	1	
Р4	МАТ-0,125-4,7 кОм $\pm 10\%$	1	
Р5	МАТ-0,125-4,2 кОм $\pm 10\%$	1	
Р6	МАТ-0,125-4,7 кОм $\pm 10\%$	1	
Р7	С15-3-18Т 10 кОм $\pm 5\%$	1	
Р8	МАТ-0,125-2,2 кОм $\pm 10\%$	1	
Р9 *	МАТ-0,125-6200М $\pm 5\%$	1	330 Ом, 330 Ом
Р10	МАТ-0,125-680 Ом $\pm 10\%$	1	
Р11	МАТ-0,125-2,2 кОм $\pm 10\%$	1	
Р12	С15-3-18Т 2,2 кОм $\pm 5\%$	1	
Р13	МАТ-0,125-1 кОм $\pm 10\%$	1	
Р14	МАТ-0,125-1 кОм $\pm 10\%$	1	

М3.859.088.201

Лист 3



Зона	Роз. цена	Наименование	Кол.	Примечание
		Резисторы МНТ 102Т113-77		
		Р 15 МНТ-0.125-1х0.04 ± 10%	1	
		Р 16 R17 МНТ-0.125-1.3х0.04 ± 10%	2	
		Р 18 * МНТ-0.125-6.20х0.04 ± 10%	1	2.2х0.04 ± 10% 1.2х0.04 ± 10%
		Р 19 МНТ-0.125-100х0.04 ± 10%	1	
		Р 20 МНТ-0.125-20х0.04 ± 10%	1	
		Р 21 МНТ-0.125-12х0.04 ± 10%	1	
		Р 22 МНТ-0.125-5х0.04 ± 10%	1	
		Р 23 МНТ-0.125-5х0.04 ± 10%	1	
		Р 24 МНТ-0.125-100х0.04 ± 10%	1	
		Р 25 МНТ-0.125-100х0.04 ± 10%	1	
		Р 26 R28 МНТ-0.125-2.2х0.04 ± 10%	3	
		Р 29 МНТ-0.125-20х0.04 ± 10%	1	
		Р 30 * МНТ-0.125-3.6х0.04 ± 10%	1	2.8... 7.5х0.04
		Р 31 МНТ-0.125-100х0.04 ± 10%	1	
		Р 32 МНТ-0.125-2.8х0.04 ± 10%	1	
		Р 33 МНТ-0.125-3.00х0.04 ± 10%	1	
		Р 34 МНТ-0.125-1.2х0.04 ± 10%	1	
		Р 35 МНТ-0.125-1.5х0.04 ± 10%	1	
		Р 36 * МНТ-0.125-3.9х0.04 ± 5%	1	3.6х0.04 ± 4.3х0.04
		Р 37 МНТ-0.125-3х0.04 ± 5%	1	
		Р 38 R39 МНТ-0.125-2.2х0.04 ± 10%	2	
		Р 40 МНТ-0.125-1.2х0.04 ± 10%	1	
		Р 41 МНТ-0.125-1.5х0.04 ± 10%	1	

Зона	Роз. цена	Наименование	Кол.	Примечание
		VD1 VD4 Диод КД.521А ВДЗ.362.035 ТУ	4	
		VD5 Симистором КС133АК13.362.812ТУ	1	
		VD6 VD Диод КД.521А ВДЗ.362.035 ТУ	3	
		VD9 Симистором КС133АК13.362.812ТУ	1	
		VD10 Диод КД.521А ВДЗ.362.035 ТУ	1	
		VT1 Транзистор КТ341Н КД.10.336.262 ТУ	1	
		VT3 Транзистор КТ341Н КД.10.336.262 ТУ	1	
		VT4 Транзистор КТ343Б КД.10.336.131 ТУ	1	
		VT5 Транзистор КТ341Н КД.10.336.262 ТУ	1	
		VT6 Транзистор КТ343Б КД.10.336.131 ТУ	1	
		VT2 Транзистор полевой КП103Н1 ТРЗ.365.000 ТУ1	1	
		XT1 Выход АЗ.645.090	1	

Итого: 859 088.201

Итого: 859 088.201



\* Подкупом при получении  
Донорских эквивалентов ЧН не устанавливается

M3. 859.087.204

201.403/7A + D1:10

6472. *dean*

17

•

L

---

---

---

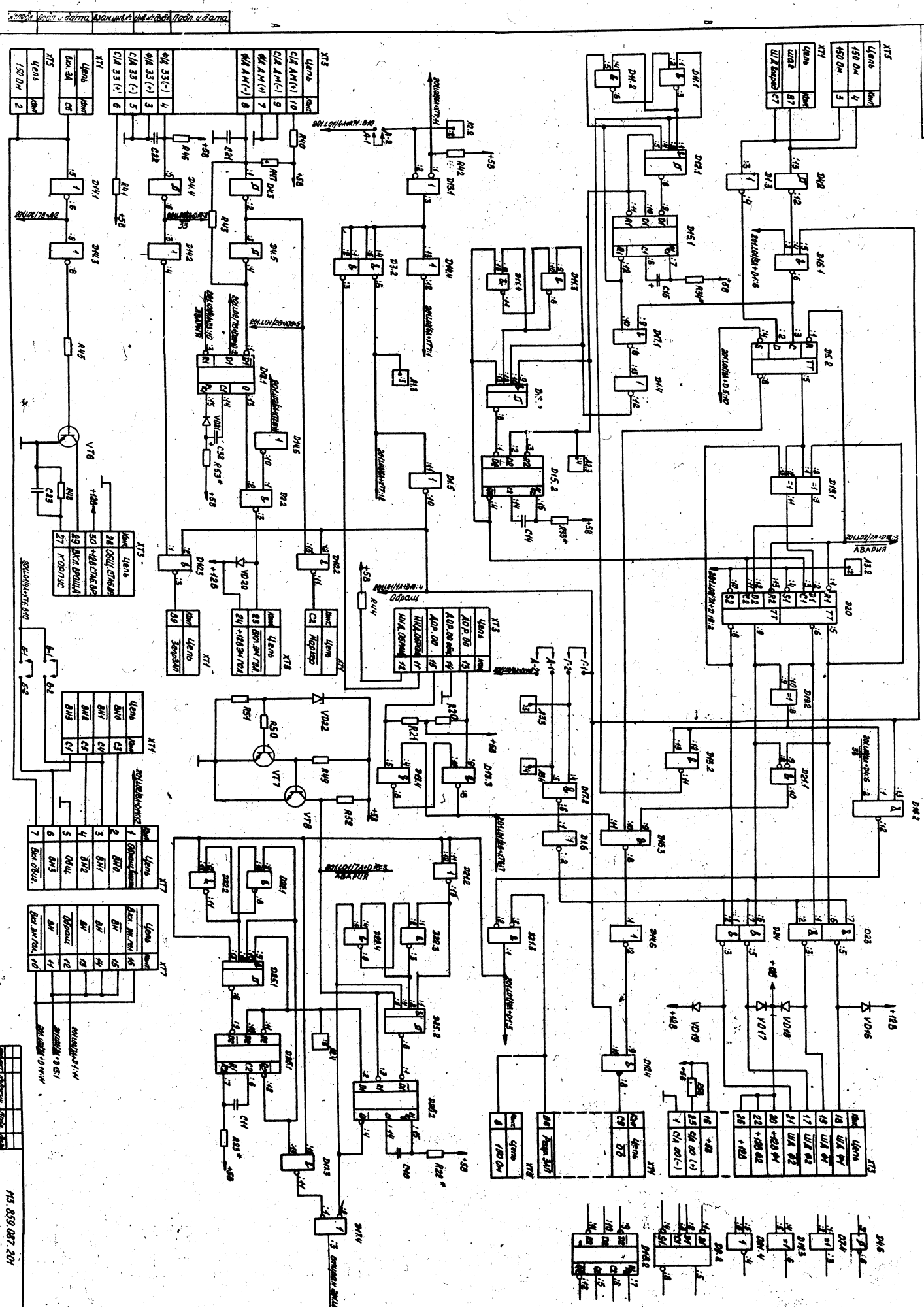
---

100

86A

2

1

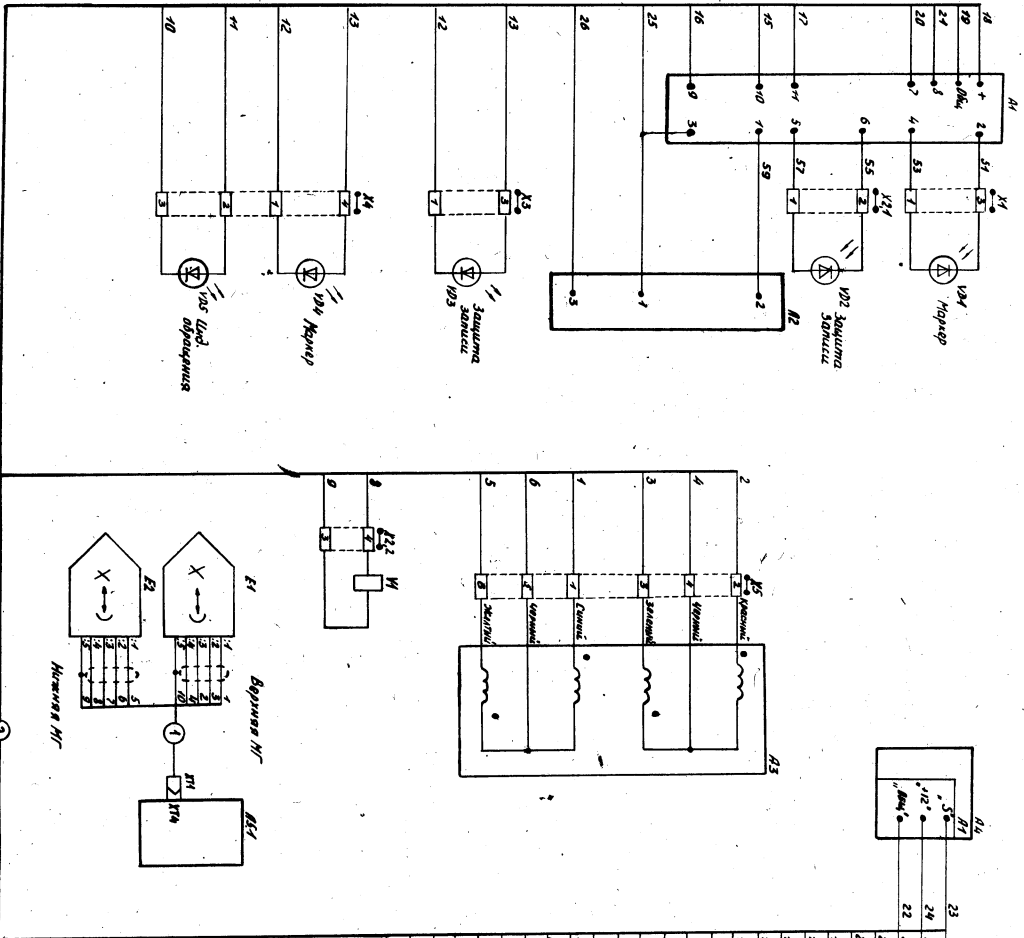


Зона	Поз. обозначение	Наименование	Кол.	Примечание
1...6	Набор резисторов НР-4 кТ		3	
	№ 231. 006			
	Набор резисторов К33-16 ДЖО 464 14075			
	Набор резисторов КТ-5Д ДЖО 460 16175			
	Набор резисторов К33-18 ДЖО 464 13675			
С1	КН-5Д-Н30-0,01 мкФ ± 5%		1	
С2	К53-В-16Б-4,7 мкФ ± 10%		1	
С3	КН-5Д-Н30-0,1 мкФ ± 10%		1	
С4	КН-5Д-Н4Т-100 пФ ± 10%		1	встр. 180 пФ ± 5%
С5, С6	КН-5Д-Н90-0,1 мкФ ± 5%		2	
С7, С8	КН-5Д-Н30-0,027 мкФ ± 5%		2	
С9	КН-5Д-Н4Т-4100 пФ ± 5%		1	
С10	КН-5Д-Н30-0,068 мкФ ± 20%		1	
С11	КН-5Д-Н30-0,033 мкФ ± 20%		1	
С12, С13	КН-6Д-Н30-0,047 мкФ ± 5%		2	
С14	КН-5Д-Н1500-1000 пФ ± 10%		1	
С15	К53-16-10Б-10 мкФ ± 20%		1	
С16, С17	КН-5Д-Н4Т-220 пФ ± 5%		2	
С18	КН-5Д-Н1500-1000 пФ ± 5%		1	
С23	КН-5Д-Н30-0,014 мкФ ± 5%		1	
С24, С25	К53-18-16Б-4,7 мкФ ± 20%		4	
С28, С29	КН-5Д-Н30-0,014 мкФ ± 5%		4	
С32	К53-18-6,3Б-68 мкФ ± 10%		1	
С33	КН-5Д-Н4Т-220 пФ ± 5%		1	
С34, С35	КН-5Д-Н90-0,1 мкФ ± 5%		2	
С19, С20	КН-5Д-Н1500-1000 пФ ± 10%		4	

[illegible]



[illegible]



№ п/п	Наименование	Кол-во	Примечание
1	А1	1	
2	А2	1	
3	А3	1	
4	А4	1	
5	А5	1	
6	А6	1	
7	А7	1	
8	А8	1	
9	А9	1	
10	А10	1	
11	А11	1	
12	А12	1	
13	А13	1	
14	А14	1	
15	А15	1	
16	А16	1	
17	А17	1	
18	А18	1	
19	А19	1	
20	А20	1	
21	А21	1	
22	А22	1	
23	А23	1	
24	А24	1	
25	А25	1	
26	А26	1	
27	А27	1	
28	А28	1	
29	А29	1	
30	А30	1	
31	А31	1	
32	А32	1	
33	А33	1	
34	А34	1	
35	А35	1	
36	А36	1	
37	А37	1	
38	А38	1	
39	А39	1	
40	А40	1	
41	А41	1	
42	А42	1	
43	А43	1	
44	А44	1	
45	А45	1	
46	А46	1	
47	А47	1	
48	А48	1	
49	А49	1	
50	А50	1	
51	А51	1	
52	А52	1	
53	А53	1	
54	А54	1	
55	А55	1	
56	А56	1	
57	А57	1	
58	А58	1	
59	А59	1	
60	А60	1	
61	А61	1	
62	А62	1	
63	А63	1	
64	А64	1	
65	А65	1	
66	А66	1	
67	А67	1	
68	А68	1	
69	А69	1	
70	А70	1	
71	А71	1	
72	А72	1	
73	А73	1	
74	А74	1	
75	А75	1	
76	А76	1	
77	А77	1	
78	А78	1	
79	А79	1	
80	А80	1	
81	А81	1	
82	А82	1	
83	А83	1	
84	А84	1	
85	А85	1	
86	А86	1	
87	А87	1	
88	А88	1	
89	А89	1	
90	А90	1	
91	А91	1	
92	А92	1	
93	А93	1	
94	А94	1	
95	А95	1	
96	А96	1	
97	А97	1	
98	А98	1	
99	А99	1	
100	А100	1	

№ п/п	Наименование	Кол-во	Примечание
1	А1	1	
2	А2	1	

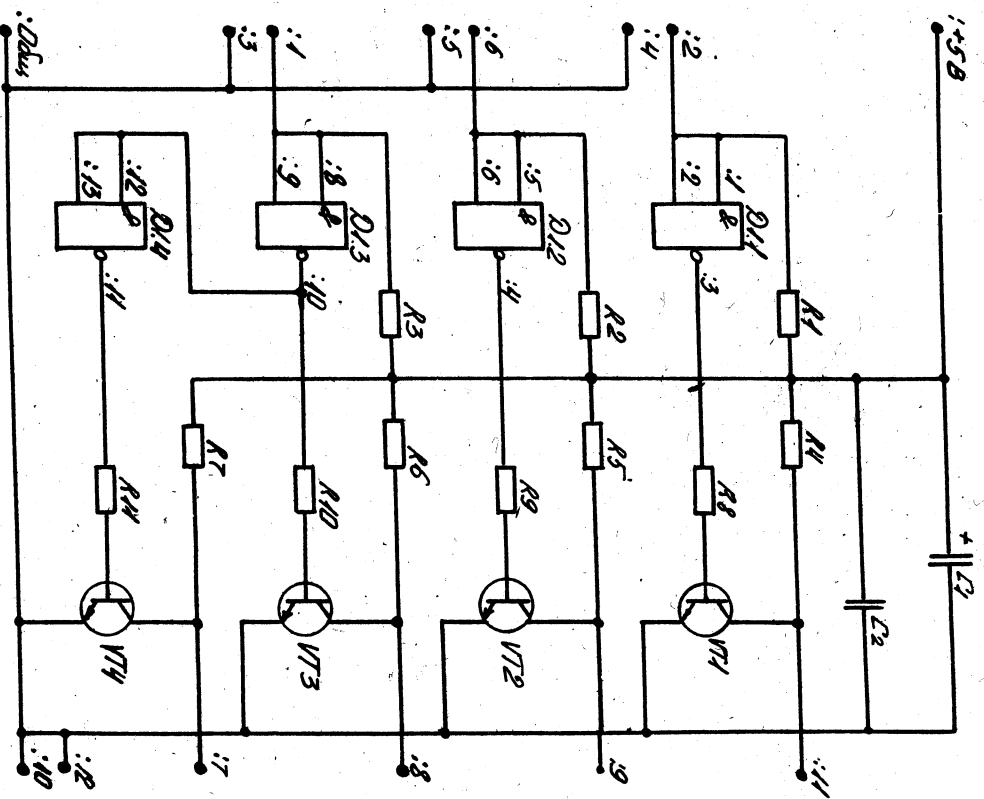
№ п/п	Наименование	Кол-во	Примечание
1	А1	1	
2	А2	1	
3	А3	1	
4	А4	1	
5	А5	1	
6	А6	1	
7	А7	1	
8	А8	1	
9	А9	1	
10	А10	1	
11	А11	1	
12	А12	1	
13	А13	1	
14	А14	1	
15	А15	1	
16	А16	1	
17	А17	1	
18	А18	1	
19	А19	1	
20	А20	1	
21	А21	1	
22	А22	1	
23	А23	1	
24	А24	1	
25	А25	1	
26	А26	1	
27	А27	1	
28	А28	1	
29	А29	1	
30	А30	1	
31	А31	1	
32	А32	1	
33	А33	1	
34	А34	1	
35	А35	1	
36	А36	1	
37	А37	1	
38	А38	1	
39	А39	1	
40	А40	1	
41	А41	1	
42	А42	1	
43	А43	1	
44	А44	1	
45	А45	1	
46	А46	1	
47	А47	1	
48	А48	1	
49	А49	1	
50	А50	1	
51	А51	1	
52	А52	1	
53	А53	1	
54	А54	1	
55	А55	1	
56	А56	1	
57	А57	1	
58	А58	1	
59	А59	1	
60	А60	1	
61	А61	1	
62	А62	1	
63	А63	1	
64	А64	1	
65	А65	1	
66	А66	1	
67	А67	1	
68	А68	1	
69	А69	1	
70	А70	1	
71	А71	1	
72	А72	1	
73	А73	1	
74	А74	1	
75	А75	1	
76	А76	1	
77	А77	1	
78	А78	1	
79	А79	1	
80	А80	1	
81	А81	1	
82	А82	1	
83	А83	1	
84	А84	1	
85	А85	1	
86	А86	1	
87	А87	1	
88	А88	1	
89	А89	1	
90	А90	1	
91	А91	1	
92	А92	1	
93	А93	1	
94	А94	1	
95	А95	1	
96	А96	1	
97	А97	1	
98	А98	1	
99	А99	1	
100	А100	1	

№ п/п	Наименование	Кол-во	Примечание
1	А1	1	
2	А2	1	



Таблица разработки электро-  
питания микросхем

Цепь	вывод	напряжение
Питание	14	+5 В
Общ.	7	Общ.

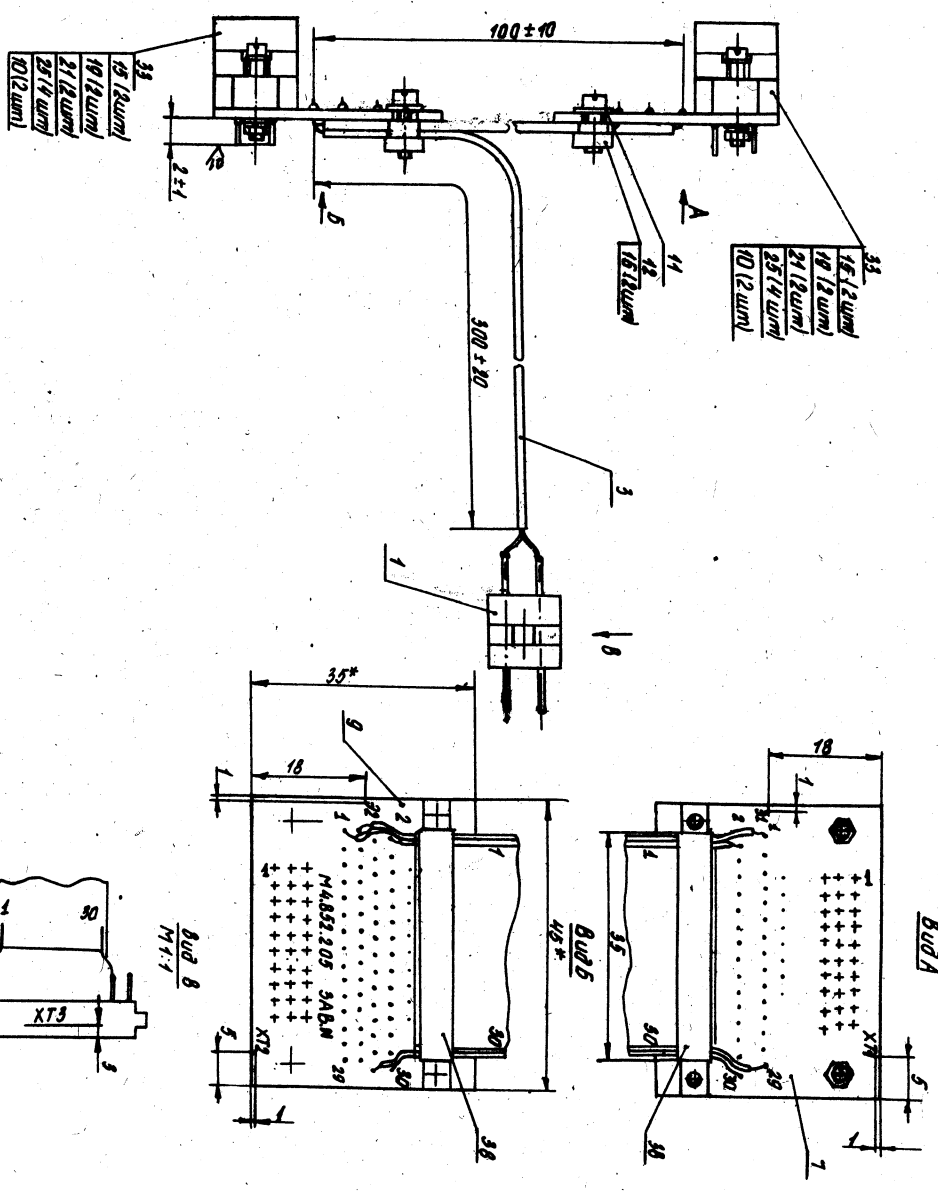


1...:R, +5В, :Общ., - монтажные точки печатной платы

Поз. обозначение	Наименование	Кол.	Назначение
C1	Конденсатор К50-6-16В-1411-90 ДКДЧЧ, 107 ТУ	1	
C2	Конденсатор КЧ-5В-1100-2111-90 ДКДЧЧ, 107 ТУ	1	
D1	Диоды КД510А7 ДКД 348-457 ТУ 14	1	
D1... D3	Диоды КД510А7 ДКД 348-457 ТУ 14	3	
D4... D7	Диоды КД510А7 ДКД 348-457 ТУ 14	4	
D8... D14	Диоды КД510А7 ДКД 348-457 ТУ 14	4	
VT1... VT4	Транзисторы КТ365Б ЖИЗ, 365, 200 ТУ	4	

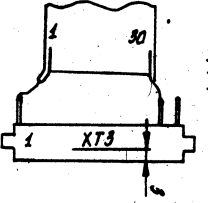
И.З. 850 138 201									
Исполнитель	Проверен	Лист	Деталь	Лист	Деталь	Лист	Деталь	Лист	Деталь
Исполнитель	Проверен	Лист	Деталь	Лист	Деталь	Лист	Деталь	Лист	Деталь





Стена распределительная

31	ЖУЛД 1	ЖУЛД 1
32	ЖУЛД 2	ЖУЛД 2
33	ЖУЛД 3	ЖУЛД 3
34	ЖУЛД 4	ЖУЛД 4
35	ЖУЛД 5	ЖУЛД 5
36	ЖУЛД 6	ЖУЛД 6
37	ЖУЛД 7	ЖУЛД 7
38	ЖУЛД 8	ЖУЛД 8
39	ЖУЛД 9	ЖУЛД 9
40	ЖУЛД 10	ЖУЛД 10
41	ЖУЛД 11	ЖУЛД 11
42	ЖУЛД 12	ЖУЛД 12
43	ЖУЛД 13	ЖУЛД 13
44	ЖУЛД 14	ЖУЛД 14
45	ЖУЛД 15	ЖУЛД 15
46	ЖУЛД 16	ЖУЛД 16
47	ЖУЛД 17	ЖУЛД 17
48	ЖУЛД 18	ЖУЛД 18
49	ЖУЛД 19	ЖУЛД 19
50	ЖУЛД 20	ЖУЛД 20
51	ЖУЛД 21	ЖУЛД 21
52	ЖУЛД 22	ЖУЛД 22
53	ЖУЛД 23	ЖУЛД 23
54	ЖУЛД 24	ЖУЛД 24
55	ЖУЛД 25	ЖУЛД 25
56	ЖУЛД 26	ЖУЛД 26
57	ЖУЛД 27	ЖУЛД 27
58	ЖУЛД 28	ЖУЛД 28
59	ЖУЛД 29	ЖУЛД 29
60	ЖУЛД 30	ЖУЛД 30



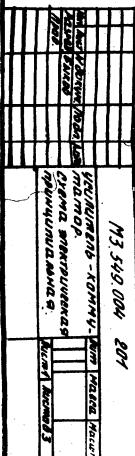
1. Размеры для справок.
2. Заем проема в стене распределительной.

3. Требования к монтажу по ГОСТ 44-104-78.
4. Провод по ГОСТ 21431-76.
5. Листы по 7,9 перед сдвигом по высоте.
6. Провод маркированный по 3 разрезам по высоте.
7. Монтажные -

8. Соединение шлангов отдельных.
9. На кабельные вилки по 1 отступ.
10. На вилки по 1,6 напольный по 30.

11. Вилки по 1,6 отступ по НПО 9001-200.
12. Дюбель не резаный.
13. При установке на электропроводку обозначить.

М 4. 052. 205 05	Кабель	409 2:1
Лабричный чертёж	ЖУЛД	ЖУЛД



Поз. обозначение	Наименование	Кол.	Примечание
В.1.82	Преобразователь холла ПХН-312 ПР0.273.002.ТУ	2	
	Конденсаторы.		
С1	КС0-6-1-168мкФ ДК0.464.107ТУ	1	
С2	КМ-5В-М1500-2700ПФ±10% ДК0.464.161ТУ	1	
С3	КМ-5В-Н90-0047мкФ 30% ДК0.464.161ТУ	1	
С4	КС0-6-1-168-1мкФ ДК0.464.107ТУ	1	
С5, С6	КС0-6-1-168-5мкФ-н ДК0.464.107ТУ	2	
С7	КМ-5В-М1500-1000пФ±10% ДК0.464.161ТУ	1	
С8	КМ-5В-Н90-2700пФ±10% ДК0.464.161ТУ	1	
С9	КС0-6-1-168-1мкФ ДК0.464.107ТУ	1	
С10	КМ-7-25000,025мкФ±1% ДК0.464.100ТУ	1	
С11	КС0-6-1-168-30мкФ ДК0.464.107ТУ	1	
	Микрохемы.		
Д1	К1574Д2 ДК0.348.412-02ТУ	1	
Д2	К01023КА14 ДК0.348.853-01ТУ	1	
Д3	К01027ХА1 ДК0.348.902ТУ	1	
	Резисторы.		
А1...А4	МНТ-0,125-100 Ом ±10%	4	
Р5	МНТ-0,125-100 кОм ±10%	1	
Р6, Р9	МНТ-0,125-3 кОм ±10%	4	
Р10, Р11	МНТ-0,125-3 кОм ±10%	2	
Р12, Р13	МНТ-0,125-100 кОм ±10%	2	
Р14	МНТ-0,125-300 Ом ±10%	1	
Р15	МНТ-0,125-2,2 кОм ±10%	1	
Р16, Р17	МНТ-0,125-33 кОм ±10%	2	
Р18	МНТ-0,25-5,110 Ом ±10%	1	

М.3.549.0124.27

Поз. обозначение	Наименование	Кол.	Примечание
	Резисторы МНТ ПР27 УН3-77		
	Резисторы С73-38 ДК0.468.351ТУ		
	Резисторы С2-298-ДК0.467.099ТУ		
Р19	МНТ-0,125-47 кОм ±10%	1	
Р20	МНТ-0,125-24 кОм ±10%	1	
Р21	МНТ-0,125-47 кОм ±10%	1	
Р22, Р23	МНТ-0,125-47 Ом ±10%	2	
Р24	С2-298-0,125-100 кОм ±10%-1,0-А	1	
Р25	МНТ-0,125-24 кОм ±10%	1	
Р26	С73-385-33 кОм	1	
Р27, Р28	МНТ-0,125-680 Ом ±10%	2	
Р29, Р30	МНТ-0,125-22 кОм ±10%	2	
Р31, Р32	С73-380-1 кОм	2	
Р33	МНТ-0,5-10 Ом ±10%	1	
В.21	Д1003 КД 3214 ДР3.362.095ТУ	1	

М.3.549.004.804

100

Лист 3